



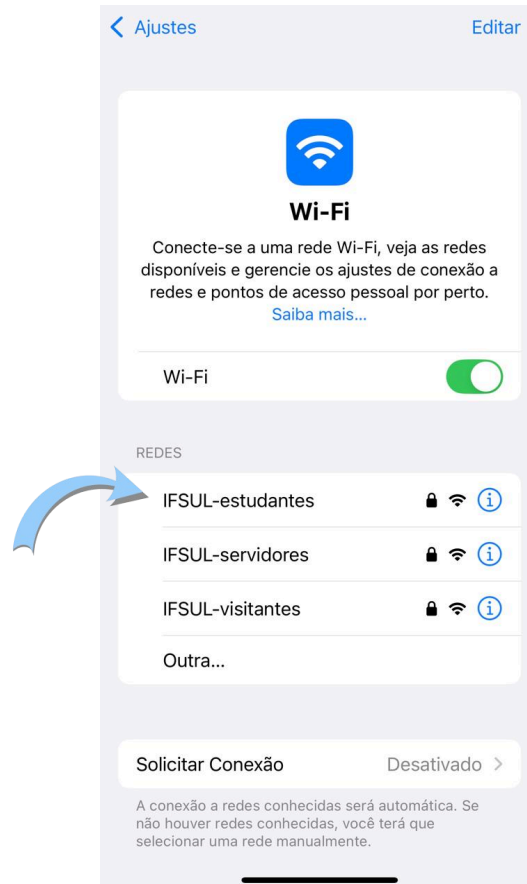
# Manual de configuração da rede Wi-Fi Acadêmica para dispositivos móveis com Sistema Operacional iOS



## Manual de configuração de rede para dispositivos iOS

### 1. Acessar menu de gerenciamento de redes:

- 1.1. Através da opção **Ajustes**, selecione o menu **Wi-Fi**;
- 1.2. Ajuste as configurações da rede **IFSUL-estudantes** através do ícone



### 2. Configurar PROXY:

- 2.1. Selecione **Configurar Proxy**;
- 2.2. Na janela seguinte, indique a opção **Automático**;
- 2.3. Confirme a modificação selecionando a opção **Salvar**

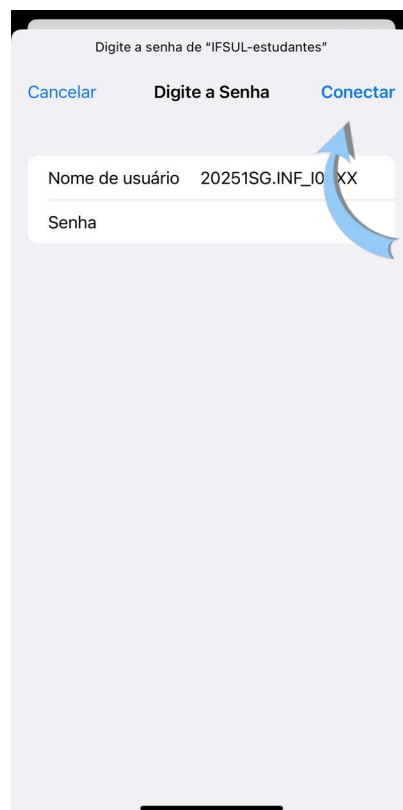
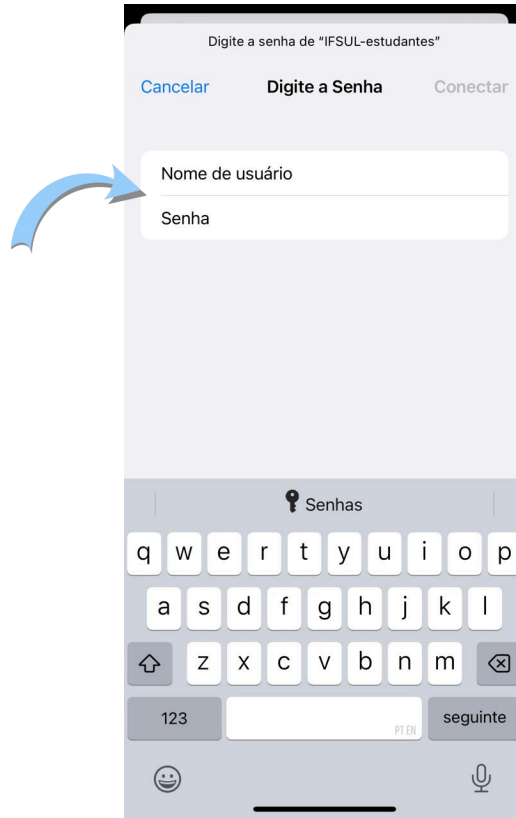




### 3. Conectar:

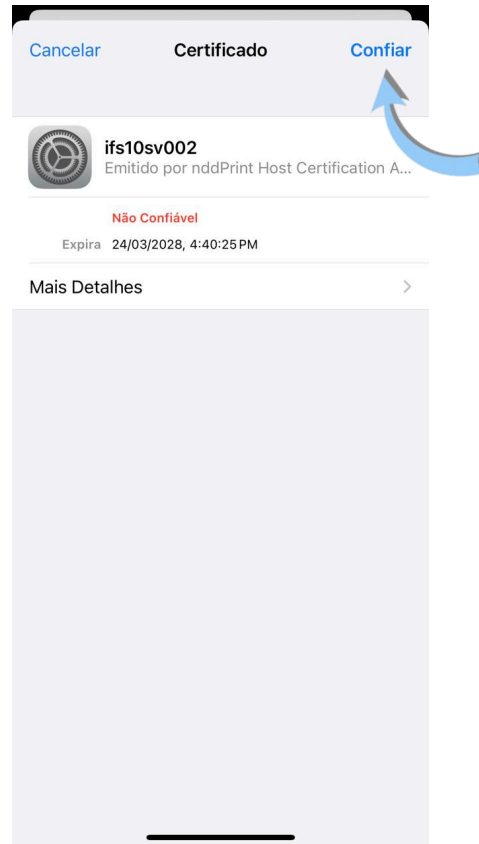
3.1. Selecione a rede **IFSUL-estudantes**;

3.2. Insira suas **credenciais de acesso do SUAP** (Código de Matrícula e Senha).





3.3. Após inserir sua matrícula e senha do SUAP, uma tela será exibida sobre **Certificado**, clique em **“Confiar”**.



3.4. Finalmente, após todos os procedimentos deverá aparecer **conectado** à rede **IFSUL-estudantes**;

